

КАДАСТРОВЫЙ ПАСПОРТ помещения

Лист № 1, всего листов 2

Дата 28 апреля 2010

Кадастровый номер _____

Инвентарный номер (ранее присвоенный учетный номер) 50:401:379:007007550:0001:20304

1. Описание объекта недвижимого имущества

1.1. Кадастровый номер здания (сооружения), в котором расположено помещение
--

1.2. Этаж (этажи), на котором расположено помещение 1 (Надземный этаж)

1.3. Общая площадь помещения 3,7 кв.м.

1.4. Адрес (местоположение):

Субъект Российской Федерации	Новосибирская обл.	
Район	--	
Муниципальное образование	тип	городской округ
	наименование	город Новосибирск
Населенный пункт	тип	город
	наименование	Новосибирск
Улица (проспект, переулок и т.д.)	тип	улица
	наименование	Бориса Богаткова
Номер дома	201	
Номер корпуса	--	
Номер строения	--	
Литера	--	
Номер помещения (квартиры)	--	
Иное описание местоположения	--	

1.5. Назначение помещения нежилое

(жилое, нежилое)

1.6. Вид жилого помещения в многоквартирном доме

--
(комната, квартира)

1.7. Кадастровый номер квартиры, в которой расположена комната
--

1.8. Номер помещения на поэтажном плане

1

1.9. Предыдущие кадастровые (условные) номера объекта недвижимого имущества:
--

1.10. Примечание: Сведения об ограничениях (обременениях) зарегистрированных на 1 января 1999 г.: отсутствуют. Паспорт составлен по состоянию на 13/12/2005

1.11. Новосибирский филиал ФГУП «Ростехинвентаризация - Федеральное БТИ»

Свидетельство об аккредитации от 27.10.2007 № 000406

(наименование органа или организации)

Наименование



(подпись)

С.А. Кузнецов

(инициалы, фамилия)

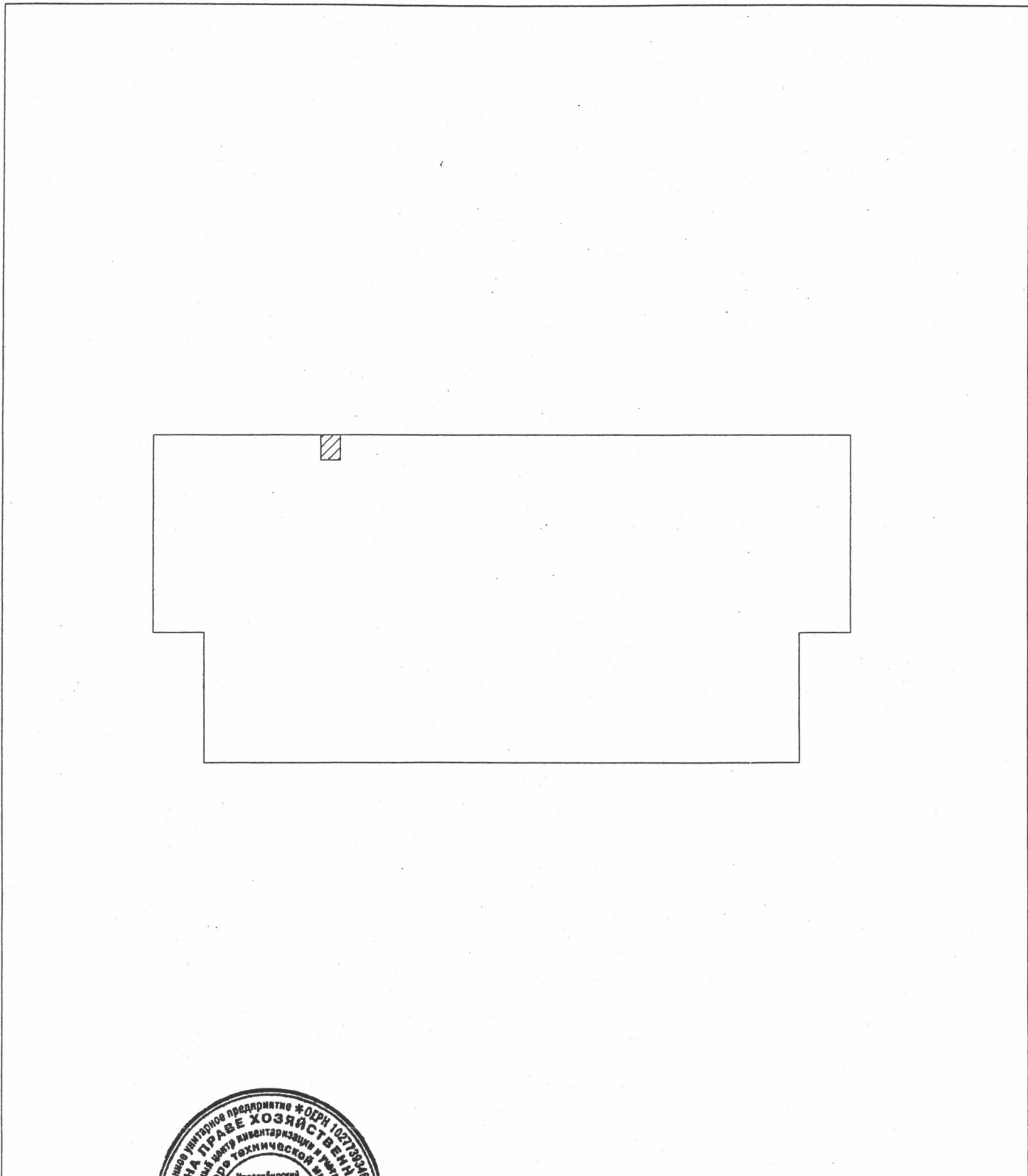
КАДАСТРОВЫЙ ПАСПОРТ
помещения

Лист № 2 , всего листов 2

Кадастровый номер _____

Инвентарный номер (ранее присвоенный учетный номер) 50:401:379:007007550:0001:20304

2. План расположения помещения на этаже



Масштаб 1:

Начальник



(подпись)

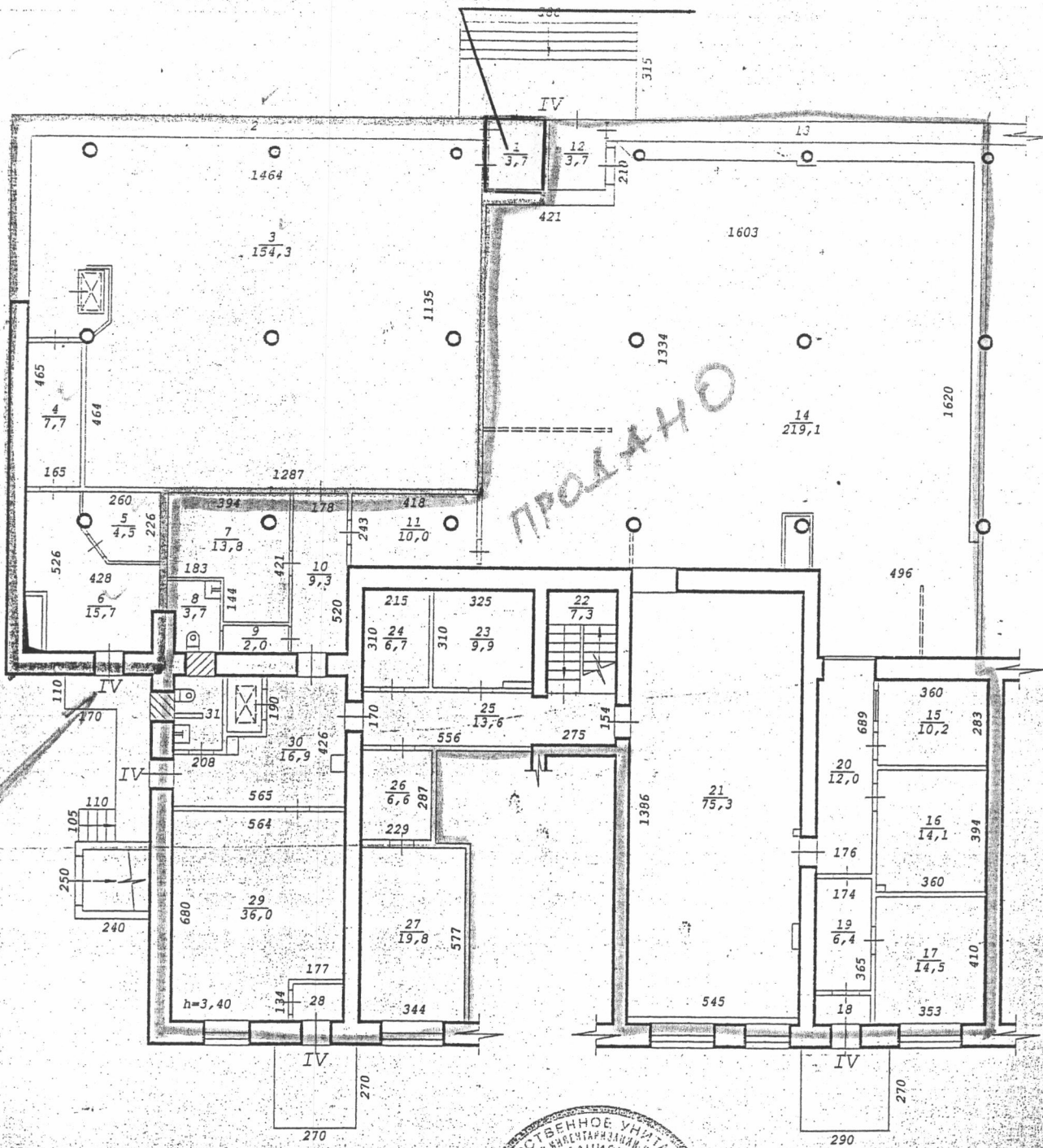
Т. Т. Рыбалко

(инициалы, фамилия)

Фрагмент плана 1 этажа

$S = 192,9 \text{ м}^2$

$S = 3,7 \text{ м}^2$



ПРОДАНО

1 объект

лит (1) $S = 3,7 \text{ м}^2$

2 объект

лит (2-6) $S = 192,9 \text{ м}^2$



Составлен по состоянию

на "13" 12 2005 года

Новосибирский филиал ФГУП "Ростехинвентаризация"		
Лист № 1	Потажный план на строение лит. IV ул. <u>Бориса Богаткова № 201</u> г.Новосибирск	M1: 200
Дата	Исполнитель	Ф.И.О.
13.12.05	Ст. техник	Маленко И.Н.
	Инж. бригад.	Балашова Л.А.
	Рук. группы	Гребнева Е.Т.

Экспликация

к поэтажному плану здания (строения), расположенного в г. Новосибирске
по улице (переулку) Бориса Богаткова № 24

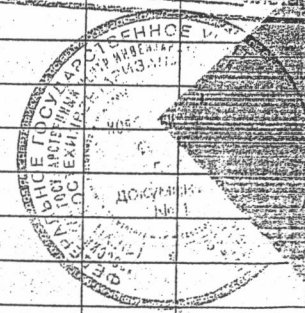
Дата записи и листер по плану	Этаж	Номер по плану	Назначение частей помещения	Формула подсчета площади по внутреннему обмеру	Площадь, м ²		Высота помещений по внутреннему обмеру, м	Самовольно возведенная или переоборудованная площадь, м ²
					торговая			
					помещений	в т.ч. полезная		
1	2	3	4	5	6	7	8	9
13/12/2005								
IV	1	1	Тамбур	$2,00 \times 1,86$	3,7	3,7	3,40	
		2	Витрина	$0,52 \times 15,16 + 0,52 \times 5,34$	10,7	10,7		
		3	Зал	На компьютере	154,3	154,3		
		4	Коридор	$4,65 \times 1,65$	7,7	7,7		
		5	Подсобное	На компьютере	4,5	4,5		
		6	Подсобное	На компьютере	15,7	15,7		
		7	Подсобное	$3,94 \times 4,21 - 1,83 \times 1,44 -$ $- 3,14 \times 0,24^2$	13,8	13,8		
		8	Сан. узел	$2,30 \times 1,73 - 1,18 \times 0,25$	3,7	3,7		
		9	Коридор	$2,19 \times 0,90$	2,0	2,0		
		10	Коридор	$1,78 \times 5,20$	9,3	9,3		
		11	Подсобное	$4,18 \times 2,43 - 3,14 \times 0,24^2$	10,0	10,0		
		12	Тамбур	$1,87 \times 2,00$	3,7	3,7		
		13	Витрина	$0,52 \times 11,80$	6,1	6,1		
		14	Зал	На компьютере	219,1	219,1		
		15	Подсобное	$3,60 \times 2,83$	10,2	10,2		
		16	Подсобное	$3,94 \times 3,60 - 0,30 \times 0,23$	14,1	14,1		
		17	Кабинет	$4,10 \times 3,53$	14,5	14,5		
		18	Тамбур	$0,94 \times 1,76$	1,7	1,7		
		19	Коридор	$1,74 \times 3,65$	6,4	6,4		
		20	Коридор	$6,89 \times 1,76 - 0,12 \times 0,67$	12,0	12,0		
		21	Зал	$13,86 \times 5,45 - 0,20 \times 0,84 -$ $- 0,22 \times 0,18$	75,3	75,3		
		22	Л/клетка	$2,16 \times 3,38$	7,3			
		23	Подсобное	$3,25 \times 3,10 - 0,93 \times 0,22$	9,9	9,9		
		24	Подсобное	$2,15 \times 3,10$	6,7	6,7		
		25	Коридор	$5,56 \times 1,70 + 2,75 \times 1,54 -$ $- 0,12 \times 0,55$	13,6	13,6		
		26	Коридор	$2,87 \times 2,29$	6,6	6,6		
		27	Кабинет	$5,77 \times 3,44$	19,8	19,8		
		28	Тамбур	$1,60 \times 1,15$	1,8	1,8		
		29	Зал	$5,64 \times 6,80 - 1,34 \times 1,77$	36,0	36,0		

Замечание: Надписание наименования пустой ячейки производится при заполнении экспликации по назначению помещения.

Дата записи и литер по плану	Этаж	Номер по плану	Назначение частей помещения	Формула подсчета площади по внутреннему обмеру	Площадь, м ²		Высота помещений по внутреннему обмеру, м	Самовольно возведенная или переоборудованная площадь, м ²
					торговая			
					помещений	в т.ч. полезная		
1	2	3	4	5	6	7	8	9
13/12/2005								
IV	1	30	Коридор	4,26×5,65-0,45×0,55- -1,90×2,98-2,08×0,60	16,9	16,9		
		31	Сан.узел	2,26×1,56-0,92×0,18	3,4	3,4		
Итого по 1 этажу литера IV					720,5	713,2		
Всего по литеру IV					1304,1	1282,7		

ПРОШИТО, ПРОНУМЕРОВАНО
4

(Handwritten signature)



Примечание: Надписания наименования пустой ячейки производится при заполнении экспликации по назначению помещения.